

## Digitalisierung des Trinkwasser-Leitungsbestandes und der Schutzstreifen sowie Systembetreuung und Aufbau eines Geoportals für die SOWAG mbH Zittau

<b>Auftraggeber:</b>	Süd-Oberlausitzer Wasserversorgungs- und Abwasserentsorgungsgesellschaft mbH
<b>Ansprechpartner AG:</b>	Frau Selle, Tel.: 03583 77370
<b>Bearbeitungszeitraum:</b>	seit 06/2006
<b>Leistungsumfang:</b>	bisher ca. 285 000 m Trinkwasserleitung einschl. zugehöriger Steuerkabel Konzeption und Systemanpassung Schutzstreifen Schutzstreifenaufnahme 3 Gemarkungen Scan und Georeferenzierung Straßenkarten Aufbau und Pflege eines Geoportals Systembetreuung
<b>Projektleiter:</b>	Herr Dr.-Ing. Hartmut Reitz/Frau Dipl.-Ing. Reitz

### Projektbeschreibung:

Die Süd-Oberlausitzer Wasserversorgungs- und Abwasserentsorgungsgesellschaft mbH versorgt ca. 100 000 Einwohner der Landkreise Löbau-Zittau und Bautzen mit Trinkwasser und unterhält dafür ein Leitungssystem von über 1027 km Länge.

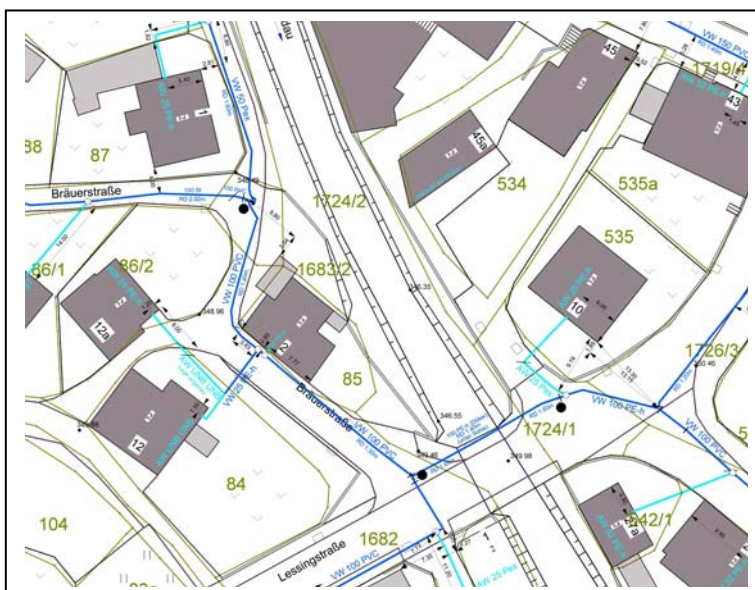
Dieses Leitungssystem wird mit dem Geografischen Informationssystem CAIGOS verwaltet.

- GIS Trinkwasserleitungssystem

Die Gesellschaft für Umweltschutz-Dienste mbH digitalisiert den Trinkwasserleitungsbestand für die SOWAG mbH Zittau aus analogen und digitalen Daten in der vorgegebenen Projektumgebung mit CAIGOS 9.9.

Aus vom Auftraggeber übergebenen analogen Digitalisiervorlagen werden die Leitungsverläufe mit Hilfe der angegebenen Bemaßungen konstruiert und mit den geforderten Sachdaten hinterlegt.

Die geografischen Daten neu gebauter bzw. sanierter Leitungsabschnitte liegen in digitaler Form vor. Diese werden direkt in das GIS übernommen und mit Sachdatensätzen versehen.





- Einbindung der Knotenpunktskizzen

Ein weiterer Arbeitsschritt ist die Übernahme von Knotenpunktskizzen aus analogen Plänen durch Scannen und aus digitalen Vorlagen. Diese Skizzen werden als pdf-Dateien im GIS mit dem entsprechenden Lagebezug eingebunden. Für diesen Arbeitsschritt bzw. für die Verwaltung der Dokumente wurde CAIGOS für die Anforderungen der SOWAG angepasst.

- Anpassung und Übernahme von Vermessungsdaten

Für die Fachgebiete Trinkwasser und Abwasser setzen wir Vermessungsarbeiten von SOWAG-Partnern, welche nicht über die GIS-Anwendung PolyGIS verfügen, vom DXF/DWG-Format in die vom Auftraggeber geforderte Struktur um.

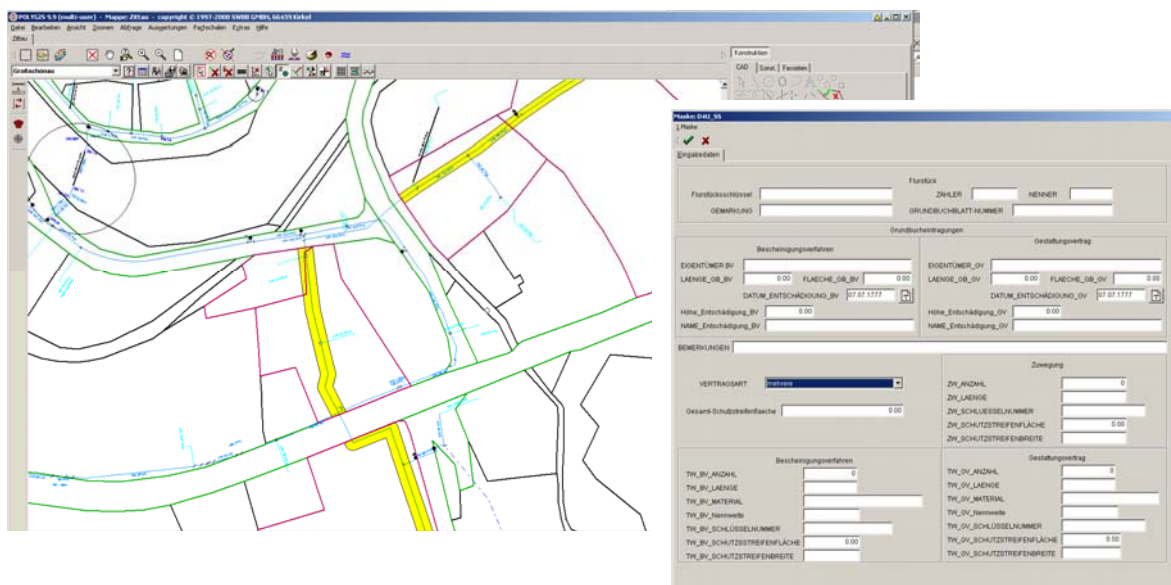
- Scan und Georeferenzierung von Straßennetzkarten

Um bei Baumaßnahmen am Leitungsnetz effektiv Umleitungspläne ausarbeiten zu können, verwenden die Mitarbeiter der SOWAG die Straßennetzkarten Sachsen, die dafür gescannt, georeferenziert und in das GIS eingebunden wurden.

- Sicherung von Leitungsrechten und Schutzstreifenübernahme

Für die von der SOWAG nach BGBerG und nach BGB gesicherten Trinkwasserleitungen und Abwasserkanäle übernehmen wir die Schutzstreifen in das GIS. Dafür wurde im Polygis eine Fachschale entworfen, in welche die von der SOWAG vorgegebenen Datenbankfelder aufgenommen wurden.

Aus den vorliegenden Gestattungsverträgen/Grundbuchauszügen werden die erforderlichen Daten übernommen. Im GIS werden anhand der Leitungsverläufe die Schutzstreifen konstruiert und diese mit den tatsächlich gesicherten Flächen verglichen. Die Verantwortlichen der SOWAG erhalten im Ergebnis einen Überblick über den gesicherten Leitungsbestand und eventuell erforderliche Änderungen/Ergänzungen.



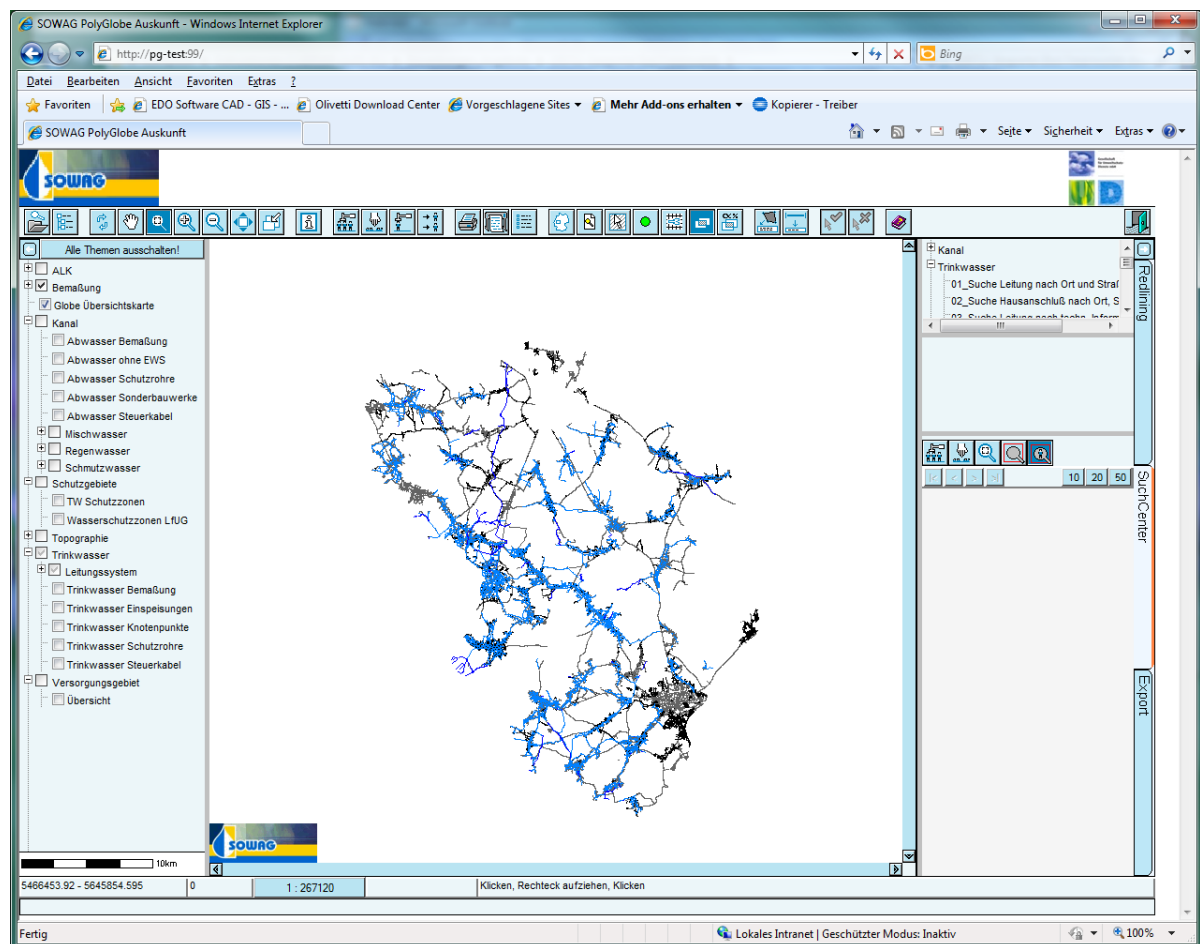
Für noch nicht gesicherte Leitungen bzw. Leitungsabschnitte werden die Anträge zur Sicherung der Leitungsrechte nach BGBerG vorbereitet.



- Aufbau und Pflege des Geoportals

Weiterhin wurde durch die GUD mbH das Geoportal CAIGOS Globe aufgebaut. Dieses Portal stellt die Geodaten der SOWAG sowohl für die betriebsinterne Nutzung als auch für die externe Nutzung durch Mitgliedskommunen.

Die GUD mbH betreut und wartet das Geoportal regelmäßig.



- Systembetreuung

Zum Leistungsumfang gehört weiterhin die Betreuung des Auftraggebers bei erforderlichen Anpassungen des Programmsystems CAIGOS z.B. für die Verwaltung der Knotenpunktskizzen sowie bei Programmupdates sowohl für die Trinkwasser- als auch für die Kanalfachschale.

Die Bearbeitung aller Teilaufgaben erfolgt in enger Zusammenarbeit mit den Bearbeitern der SOWAG mbH, so dass wir durch zeitnahe Absprachen bei Unklarheiten eine sehr gute Qualität und sehr geringe Fehlerquoten erzielen.